

# AQUAMATIC® ÉJECTEURS DE FLUIDE

ACCESSOIRES DE VANNE DE COMMANDE COMMERCIALE

MADE IN THE  
**USA**  
OF FOREIGN & DOMESTIC PARTS



## SPÉCIFICATIONS DE FONCTIONNEMENT

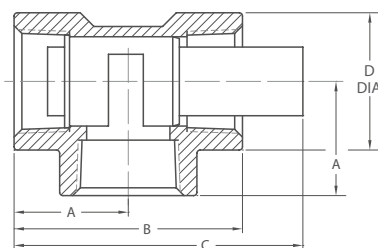
|                                 |                      |
|---------------------------------|----------------------|
| Pression min. de fonctionnement | 20 psi (1,37)        |
| Pression max. de fonctionnement | 125 psi (8,6 bar)    |
| Température de fonctionnement   | jusqu'à 140 °F (60°) |
| Matériau du corps               | PVC                  |

Pour obtenir un rendement optimal, les éjecteurs doivent être installés avec une section de tuyau droit qui s'étend du côté du débit.

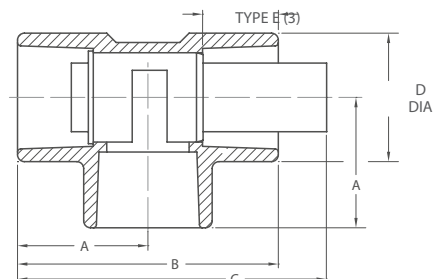
## DIMENSIONS (NOMINALES ET APPROXIMATIVES)

| N° DE MODÈLE | TAILLE   |          | DIAMÈTRE           |                     |                     |                    |                    |
|--------------|----------|----------|--------------------|---------------------|---------------------|--------------------|--------------------|
|              | NPT      | EMBOUT   | A                  | B                   | C                   | D                  | E                  |
| 540          | 1/2 po   | -        | 1,37 po<br>(35 mm) | 2,75 po<br>(70 mm)  | -                   | 1,31 po<br>(33 mm) | -                  |
| 540S         | -        | 1/2 po   | 1,37 po<br>(35 mm) | 2,75 po<br>(70 mm)  | -                   | 1,31 po<br>(33 mm) | 0,88 po<br>(22 mm) |
| 541          | 3/4 po   | -        | 1,72 po<br>(44 mm) | 3,44 po<br>(88 mm)  | -                   | 1,5 po<br>(40 mm)  | -                  |
| 541S         | -        | 3/4 po   | 1,72 po<br>(44 mm) | 3,44 po<br>(88 mm)  | -                   | 1,56 po<br>(40 mm) | 1 po<br>(25 mm)    |
| 542          | 1 po     | -        | 1,72 po<br>(44 mm) | 3,44 po<br>(88 mm)  | -                   | 1,81 po<br>(46 mm) | -                  |
| 542S         | -        | 1 po     | 1,88 po<br>(48 mm) | 3,75 po<br>(96 mm)  | -                   | 1,81 po<br>(46 mm) | 1,13 po<br>(20 mm) |
| 544          | 1-1/2 po | -        | 2,09 po<br>(53 mm) | 4,19 po<br>(106 mm) | 5,25 po<br>(143 mm) | 2,38 po<br>(60 mm) | -                  |
| 544S         | -        | 1-1/2 po | 2,38 po<br>(60 mm) | 4,75 po<br>(120 mm) | 5,63 po<br>(143 mm) | 2,38 po<br>(60 mm) | 1,38 po<br>(35 mm) |
| 546          | 2 po     | -        | 2,78 po<br>(71 mm) | 5,56 po<br>(168 mm) | 6,63 po<br>(168 mm) | 3 po<br>(76 mm)    | -                  |
| 546S         | -        | 2 po     | 2,78 po<br>(71 mm) | 5,56 po<br>(168 mm) | 6,63 po<br>(168 mm) | 3,06 po<br>(78 mm) | 1,5 po<br>(38 mm)  |

NPT



Emboitement soudé



## RENDEMENT

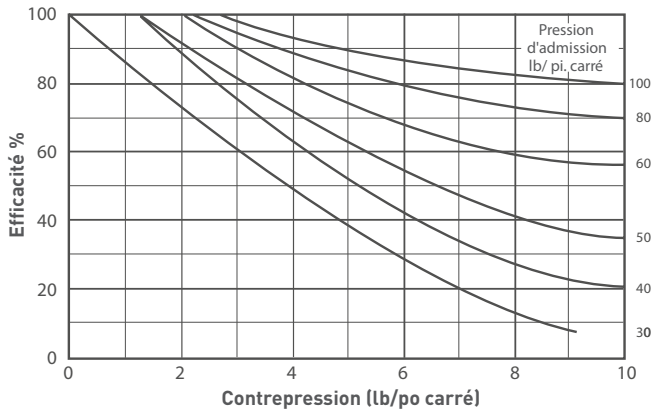
| PRESSION D'ENTRÉE PSI (BAR) | DÉBITS À LA BUSE - GAL/MIN (L/MIN) |             |             |             |             |                   |              |             |             |                   |             |             |             |                   |
|-----------------------------|------------------------------------|-------------|-------------|-------------|-------------|-------------------|--------------|-------------|-------------|-------------------|-------------|-------------|-------------|-------------------|
|                             | 540 [1/2 po]                       |             |             |             |             |                   | 541 [3/4 po] |             |             |                   | 542 [1 po]  |             |             |                   |
|                             | 540-1 NOIR                         | 540-2 BRUN  | 540-3 ROUGE | 540-4 BLANC | 540-5 BLEU  | FACTEUR DE TIRAGE | 541-1 ROUGE  | 541-2 BLANC | 541-3 BLEU  | FACTEUR DE TIRAGE | 542-1 ROUGE | 542-2 BLANC | 542-3 BLEU  | FACTEUR DE TIRAGE |
| 20 (1,37)                   | 0,13 (0,52)                        | 0,18 (0,73) | 0,31 (1,22) | 0,62 (2,44) | 0,90 (3,50) | 0,80              | 1,07 (4,30)  | 1,80 (7,20) | 2,90 (11,2) | 1,15              | 4,40 (17,3) | 5,80 (22,0) | 8,20 (31,7) | 1,04              |
| 30 (2,06)                   | 0,16 (0,60)                        | 0,23 (0,84) | 0,38 (1,42) | 0,76 (2,82) | 1,10 (4,00) | 0,78              | 1,30 (4,90)  | 2,10 (8,30) | 3,50 (13,0) | 1,20              | 5,40 (20,0) | 7,10 (25,0) | 10,0 (36,0) | 0,94              |
| 40 (2,75)                   | 0,19 (0,74)                        | 0,26 (1,00) | 0,44 (1,74) | 0,88 (3,50) | 1,20 (4,90) | 0,82              | 1,50 (6,00)  | 2,50 (10,2) | 4,00 (16,0) | 1,26              | 6,20 (24,5) | 8,20 (31,0) | 11,7 (45,0) | 0,95              |
| 50 (3,44)                   | 0,21 (0,86)                        | 0,29 (1,20) | 0,49 (2,02) | 0,98 (4,00) | 1,40 (5,70) | 0,83              | 1,70 (7,00)  | 2,80 (11,8) | 4,50 (18,4) | 1,25              | 7,00 (28,4) | 9,20 (36,0) | 13,0 (52,0) | 0,85              |
| 60 (4,13)                   | 0,23 (0,91)                        | 0,32 (1,27) | 0,54 (2,14) | 1,10 (4,20) | 1,50 (6,08) | 0,85              | 1,80 (7,40)  | 3,10 (12,5) | 4,90 (19,5) | 1,15              | 7,60 (30,0) | 10,0 (38,0) | 14,4 (55,0) | 0,82              |
| 70 (4,82)                   | 0,25 (0,96)                        | 0,35 (1,34) | 0,58 (2,25) | 1,20 (4,40) | 1,65 (6,40) | 0,88              | 2,00 (7,80)  | 3,30 (13,1) | 5,30 (20,5) | 1,08              | 8,20 (31,6) | 10,8 (40,0) | 15,5 (58,0) | 0,80              |
| 80 (5,51)                   | 0,27 (1,05)                        | 0,37 (1,47) | 0,62 (2,47) | 1,30 (4,90) | 1,80 (7,00) | 0,85              | 2,15 (8,50)  | 3,60 (14,4) | 5,70 (22,5) | 1,00              | 8,70 (34,8) | 11,6 (44,0) | 16,6 (63,0) | 0,78              |
| 100 (6,9)                   | 0,30 (1,13)                        | 0,42 (1,60) | 0,70 (2,66) | 1,40 (5,20) | 2,00 (7,50) | 0,83              | 2,40 (9,20)  | 4,00 (15,5) | 6,40 (24,3) | 0,95              | 9,80 (37,5) | 13,0 (47,5) | 18,5 (68,5) | 0,75              |
| 120 (8,27)                  | 0,33 (1,21)                        | 0,46 (1,70) | 0,76 (2,84) | 1,50 (5,60) | 2,20 (8,10) | 0,80              | 2,60 (9,80)  | 4,30 (16,6) | 7,00 (26,0) | 0,90              | 10,7 (40,0) | 14,2 (50,7) | 20,0 (73,0) | 0,70              |
| Dia. de buse                | 0,03                               | 0,042       | 0,052       | 0,07        | 0,086       | -                 | 0,098        | 0,125       | 0,157       | -                 | 0,188       | 0,219       | 0,250       | -                 |
| Dia.de_col_F                | 0,076                              | 0,086       | 0,104       | 0,140       | 0,172       | -                 | 0,196        | 0,250       | 0,312       | -                 | 0,375       | 0,438       | 0,500       | -                 |

| PRESSION D'ENTRÉE PSI (BAR) | DÉBITS À LA BUSE - GAL/MIN (L/MIN) |             |             |             |              |                   |             |             |            |             |              |                   |  |
|-----------------------------|------------------------------------|-------------|-------------|-------------|--------------|-------------------|-------------|-------------|------------|-------------|--------------|-------------------|--|
|                             | 544 [1-1/2 po]                     |             |             |             |              |                   | 546 [2 po]  |             |            |             |              |                   |  |
|                             | 544-1 ROUGE                        | 544-2 BLANC | 544-3 BLEU  | 544-4 JAUNE | 544-5 ORANGE | FACTEUR DE TIRAGE | 546-1 ROUGE | 546-2 BLANC | 546-3 BLEU | 546-4 JAUNE | 546-5 ORANGE | FACTEUR DE TIRAGE |  |
| 20 (1,37)                   | 8,70 (34,2)                        | 13,4 (52,5) | 17,0 (66,0) | 21,0 (83,0) | 24,5 (97,6)  | 1,08              | 29,5 (116)  | 35,7 (140)  | 28,4 (152) | 45,0 (178)  | 52,0 (207)   | 1,08              |  |
| 30 (2,06)                   | 10,6 (39,5)                        | 16,4 (60,0) | 20,7 (76,0) | 25,7 (96,0) | 30,0 (112)   | 1,12              | 36,0 (134)  | 43,7 (162)  | 47,0 (176) | 55,0 (205)  | 64,0 (240)   | 1,12              |  |
| 40 (2,75)                   | 12,3 (48,4)                        | 19,0 (21,2) | 24,0 (93,4) | 29,7 (117)  | 34,7 (138)   | 1,16              | 41,7 (164)  | 50,0 (198)  | 54,0 (216) | 64,0 (252)  | 74,0 (294)   | 1,16              |  |
| 50 (3,44)                   | 13,8 (58,0)                        | 21,2 (86,0) | 26,8 (108)  | 33,2 (136)  | 38,8 (160)   | 1,15              | 46,6 (190)  | 56,5 (230)  | 61,0 (250) | 71,4 (292)  | 83,0 (340)   | 1,15              |  |
| 60 (4,13)                   | 15,0 (16,3)                        | 23,0 (91,0) | 29,5 (114)  | 36,3 (144)  | 42,5 (170)   | 0,95              | 51,0 (200)  | 62,0 (244)  | 66,5 (265) | 78,0 (310)  | 91,0 (360)   | 0,95              |  |
| 70 (4,82)                   | 16,3 (62,0)                        | 25,0 (96,0) | 31,8 (120)  | 39,3 (152)  | 46,0 (178)   | 0,90              | 55,0 (212)  | 67,0 (256)  | 71,0 (278) | 84,5 (325)  | 98,0 (380)   | 0,90              |  |
| 80 (5,51)                   | 17,4 (68,0)                        | 27,0 (105)  | 34,0 (132)  | 42,0 (166)  | 49,0 (195)   | 0,80              | 59,0 (232)  | 71,0 (280)  | 77,0 (306) | 90,0 (357)  | 106 (416)    | 0,80              |  |
| 100 (6,9)                   | 19,5 (74,0)                        | 30,0 (113)  | 38,0 (142)  | 47,0 (180)  | 55,0 (210)   | 0,80              | 66,0 (250)  | 80,0 (300)  | 86,0 (330) | 100 (385)   | 118 (445)    | 0,80              |  |
| 120 (8,27)                  | 21,3 (78,0)                        | 32,8 (120)  | 41,5 (152)  | 51,5 (190)  | 60,0 (225)   | 0,75              | 72,0 (268)  | 87,0 (325)  | 94,0 (350) | 110 (410)   | 130 (480)    | 0,75              |  |
| Dia.de_buse_E               | 0,281                              | 0,312       | 0,359       | 0,406       | 0,438        | -                 | 0,469       | 0,500       | 0,0547     | 0,578       | 0,625        | -                 |  |
| Dia. de col F               | 0,562                              | 0,625       | 0,719       | 0,812       | 0,875        | -                 | 0,938       | 1,000       | 1,094      | 1,156       | 1,250        | -                 |  |

Données basées sur : 1. Gravité spécifique du liquide 1,0; 2. Hauteur d'aspiration 3 pi. (1 mètre);  
3. Hauteur de refoulement 0 pi. ou mètres; 4. Température de l'eau 60 °F (15 °C)

## RENDEMENT

Fig. 1 : Efficacité c. Contrepression  
 À une pression d'entrée différente. Hauteur d'aspiration 3 pieds (1 m).



## GRAVITÉ SPÉCIFIQUE

| FLUIDE                     | GRAVITÉ SPÉCIFIQUE |
|----------------------------|--------------------|
| Saumure saturée (NaCl)     | 1,2                |
| Acide chlorhydrique (30 %) | 1,14               |
| Hydroxyde de sodium (50 %) | 1,52               |
| Acide sulfurique (20 %)    | 1,13               |
| Hydroxyde de sodium (25 %) | 1,16               |

## TAUX D'ASPIRATION

### POUR CALCULER LE TAUX D'ASPIRATION

A = Débit de buse

B = Gravité spécifique

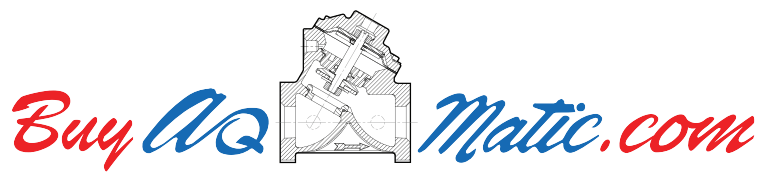
C = Facteur d'aspiration

D = Facteur d'efficacité

$$\text{Taux d'aspiration} = \frac{(A) (C) (D)}{B}$$

### COMMENT COMMANDER

1. Sélectionnez le numéro de série en fonction de la taille des conduits nécessaires.
2. Ajoutez le suffixe « S » au numéro de série si des embouts d'emboîtement soudé sont requis.
3. Ajoutez le suffixe de taille tel qu'il a été défini par la pression d'alimentation et le débit requis (voir l'exemple).



Buy AqMatic Valves | [www.buy-aq-matic-valves.com](http://www.buy-aq-matic-valves.com) | Tel: 336.462.1926

© 2016 Buy AQ Matic Valves. All rights reserved. All AQ Matic trademarks and logos are owned by AQ Matic and are used with its permission. All other registered and unregistered trademarks and logos are the property of their respective owners. Because we are continuously improving our products and services, AQ Matic reserves the right to change specifications without prior notice.